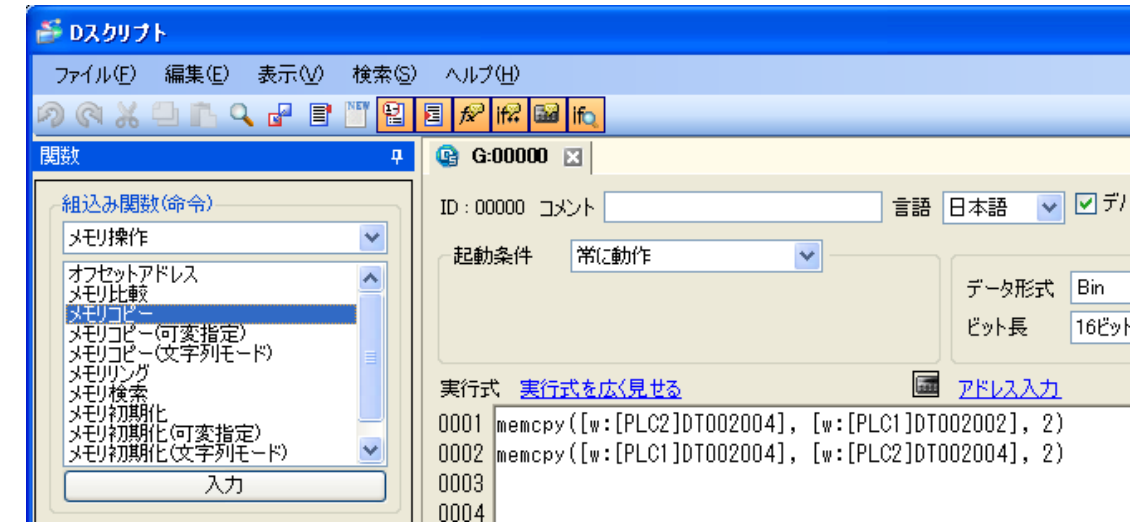
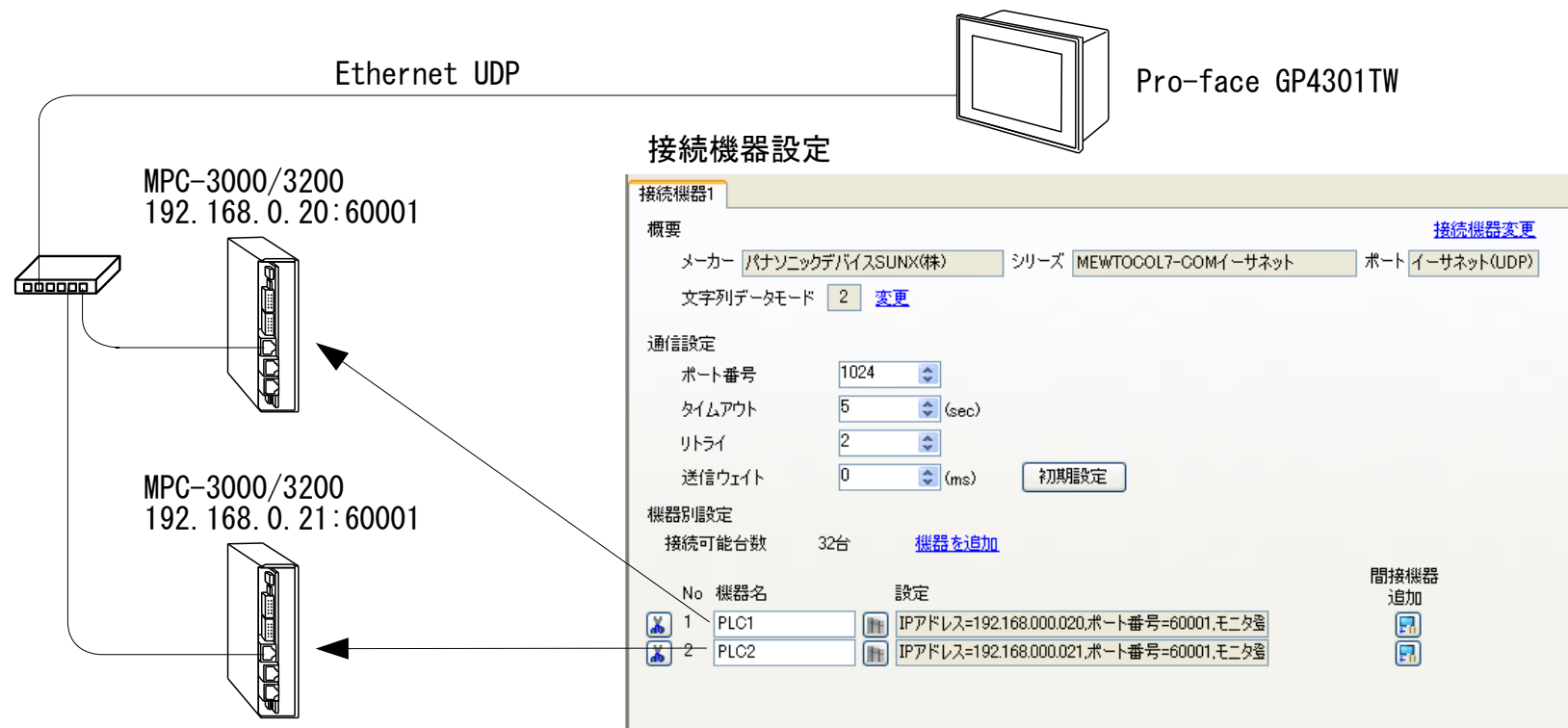


タッチパネルとMPCのマルチ接続

1台のタッチパネルに2台のMPC-3000(またはMPC-3200)を接続して、一画面に両方のデータを表示します。



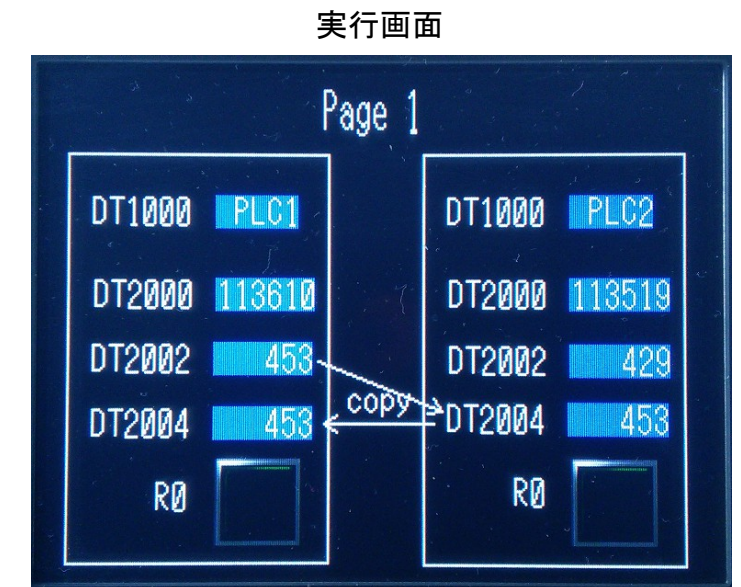
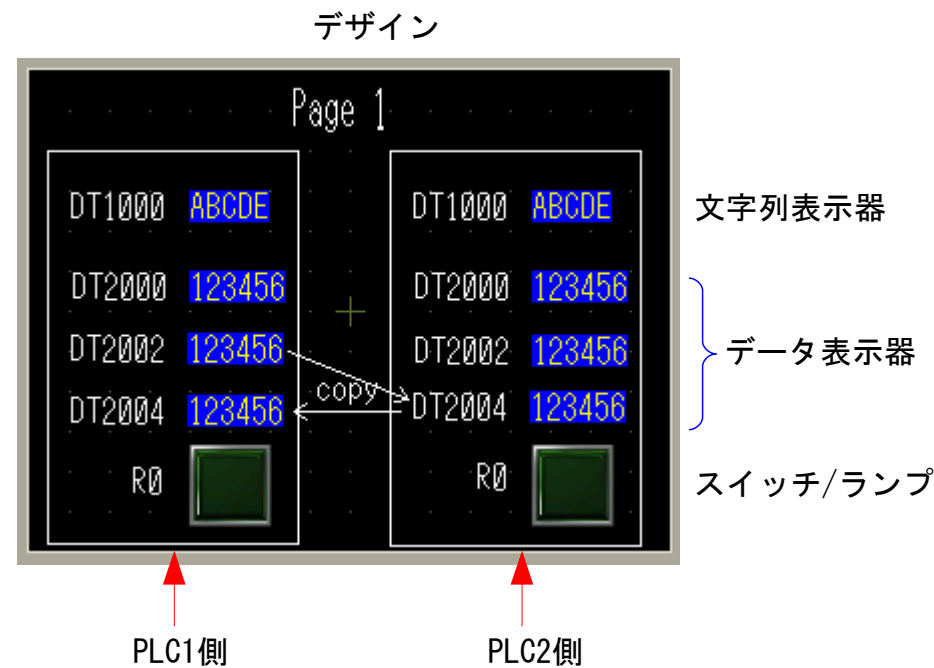
Dスク립トのメモリコピーでPLC間のデータシェアみたいなことができる

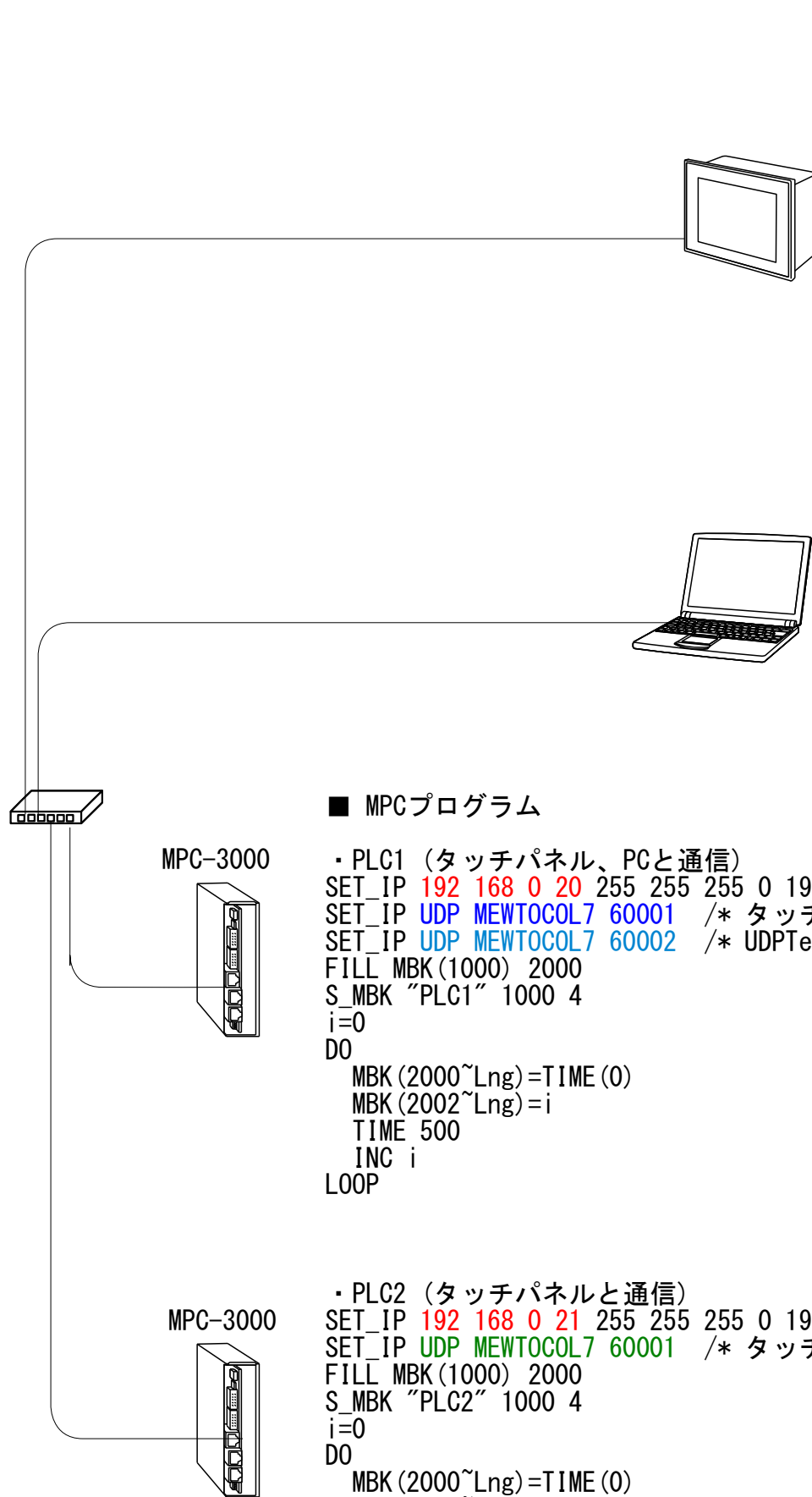
■ MPCプログラム

```

・ PLC1側
SET_IP 192 168 0 20 255 255 255 0 192 168 0 248
SET_IP UDP MEWTOCOL7 60001 /* タッチパネル通信
FILL MBK(1000) 2000
S_MBK "PLC1" 1000
i=0
DO
  MBK(2000~Lng)=TIME(0)
  MBK(2002~Lng)=i
  TIME 500
  INC i
LOOP

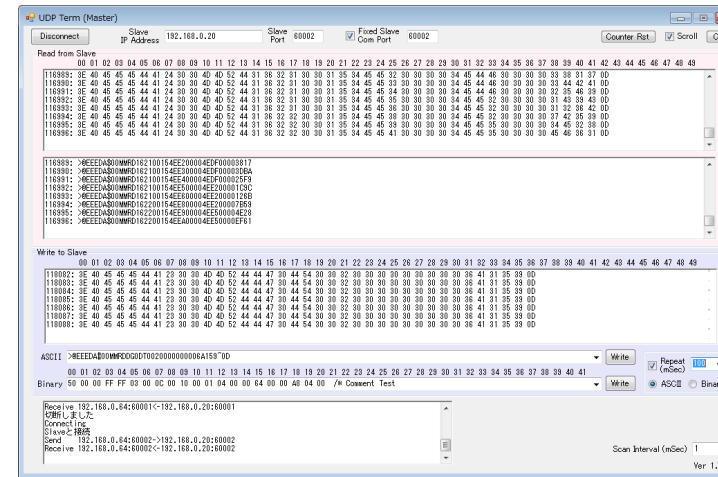
・ PLC2側
SET_IP 192 168 0 21 255 255 255 0 192 168 0 248
SET_IP UDP MEWTOCOL7 60001 /* タッチパネル通信
FILL MBK(1000) 2000
S_MBK "PLC2" 1000 4
i=0
DO
  MBK(2000~Lng)=TIME(0)
  MBK(2002~Lng)=i
  TIME 500
  INC i
LOOP
    
```





Pro-face GP4301TW

前ページと同様に
 PLC1は 192.168.0.20:60001
 PLC2は 192.168.0.21:60001



UDPTermM.exe (タッチパネル代用)

PLC1 192.168.0.20:60002
 とMEWTOCOL7通信を行う

※DT2000~DT2003の読み出しのみ
 >@EEEDA#00MMRDDGODT0020000000006A159<CR>
 (100msecインターバル)

■ MPCプログラム

```

・ PLC1 (タッチパネル、PCと通信)
SET_IP 192 168 0 20 255 255 255 0 192 168 0 248
SET_IP UDP MEWTOCOL7 60001 /* タッチパネル
SET_IP UDP MEWTOCOL7 60002 /* UDPTermM
FILL MBK(1000) 2000
S_MBK "PLC1" 1000 4
i=0
DO
  MBK(2000~Lng)=TIME(0)
  MBK(2002~Lng)=i
  TIME 500
  INC i
LOOP
    
```

```

・ PLC2 (タッチパネルと通信)
SET_IP 192 168 0 21 255 255 255 0 192 168 0 248
SET_IP UDP MEWTOCOL7 60001 /* タッチパネル
FILL MBK(1000) 2000
S_MBK "PLC2" 1000 4
i=0
DO
  MBK(2000~Lng)=TIME(0)
  MBK(2002~Lng)=i
  TIME 500
  INC i
LOOP
    
```