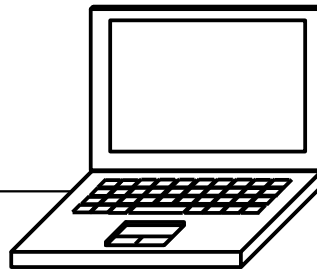


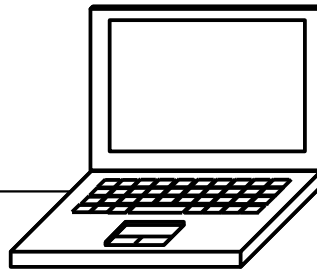
プログラムポート (RS-232)



MPC-2000 (38400bps USB-RS4使用)		
	1000点	5000点
FTMW2K	14s	1m05s
MPC Monitor	15s	1m11s

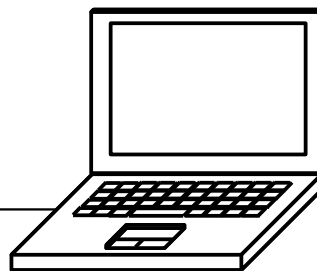
MPC-2200 (115200bps)		
	1000点	5000点
FTMW2K	8s	32s
MPC Monitor	9s	35s

MEWNET (RS-232)



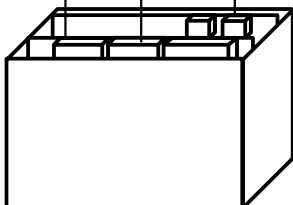
MEWNET 38400		
	1000点	5000点
サンプルアプリ (5点単位読込)	15s	1m15s

USB-CUnet



CUnet メール機能		
	1000点	5000点
サンプルアプリ (15点単位読込)	6s	32s

MPC-CUnet2



メインCPUは MPC-2000 または MPC-2200
Ver 1.14_37 2015/07/07

点データ

MPCで作成しFTMW2KまたはMPC Monitorで保存したものです。
点番号は連続しています。

SETP 1 123456 987654 -123456 -987654
SETP 2 123456 987654 -123456 -987654
SETP 3 123456 987654 -123456 -987654
SETP 4 123456 987654 -123456 -987654
SETP 5 123456 987654 -123456 -987654

中略

SETP 997 123456 987654 -123456 -987654
SETP 998 123456 987654 -123456 -987654
SETP 999 123456 987654 -123456 -987654
SETP 1000 123456 987654 -123456 -987654
SETP 1001 123456 987654 -123456 -987654
SETP 1002 123456 987654 -123456 -987654

← 1000点はここまで

中略

SETP 4997 123456 987654 -123456 -987654
SETP 4998 123456 987654 -123456 -987654
SETP 4999 123456 987654 -123456 -987654
SETP 5000 123456 987654 -123456 -987654

※所要時間は点データの内容、PCの能力、アプリケーションの作り方などで変わります。
例えば、プログラムポートを使用した場合には数値が0に近いほど(文字数が少ない)ほど速くなります。