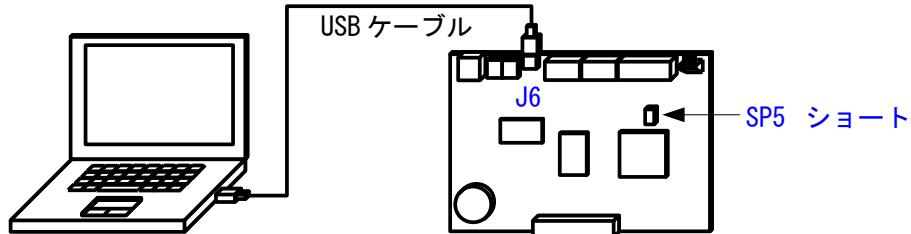


Technical Information		Ref No: ti2k-140128	Last Modify 140128
Title	MPC-2200 プログラムポートの設定		

MPC-2200 は SP5 のショート / オープンで接続方法を選択します。
 その他の機種にはショートピン設定は無く、[2] または [3] の接続です。

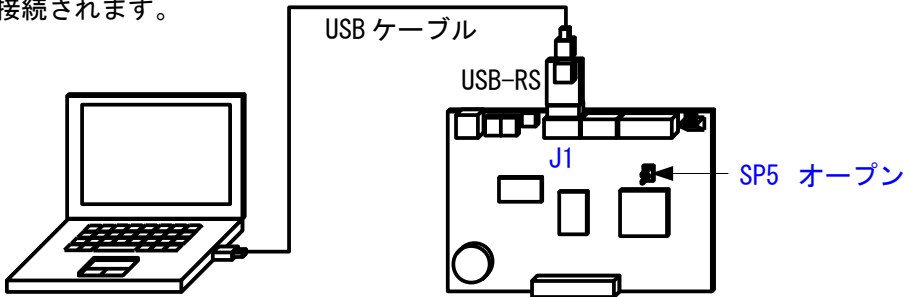
[1] 出荷時

SP5 はショートされており、J6(USB mini) がプログラムポートです。
 パソコンに弊社が供給するシリアル通信デバイスドライバをインストールします。
 57600bps で接続されます。J1 コネクタの TXD, RXD はユーザー Ch18 として利用できます。
 SYSTEMLOADER によるファームウェアのアップデートはこの接続で実施します。



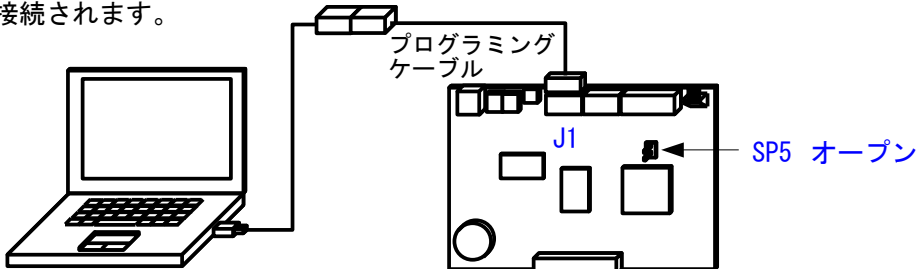
[2] ACCEL 製コンバーター USB-RS 使用

SP5 をオープンして、J1 へ接続します。
 パソコンに弊社が供給するシリアル通信デバイスドライバをインストールします。
 38400bps で接続されます。

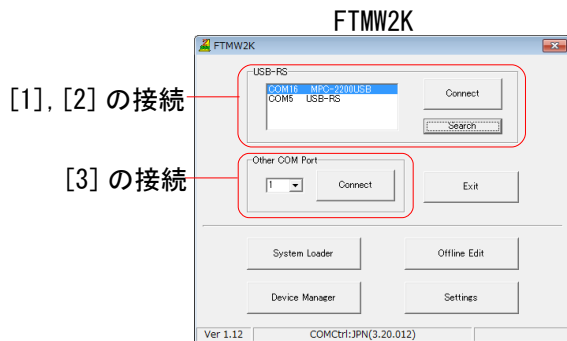


[3] 市販コンバーター または インターナル COM 使用

SP5 をオープンして、J1 へ接続します。
 コンバーター使用の場合は、パソコンにメーカーが供給するデバイスドライバをインストールします。
 38400bps で接続されます。

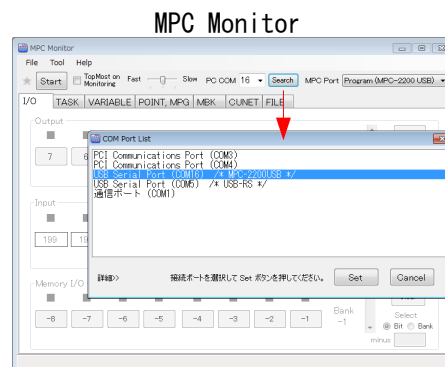


デバッグツールの COM 選択方法



[1], [2] の接続

[3] の接続



Search ボタンを押し、リストから選択します。

[1] の場合は MPC-2200USB

[2] の場合は USB-RS と表示されます。

[3] の場合はポート番号を直接設定します。

[1] の場合は MPC-2200USB

[2] の場合は USB-RS と表示されます。