

## ■ 入手

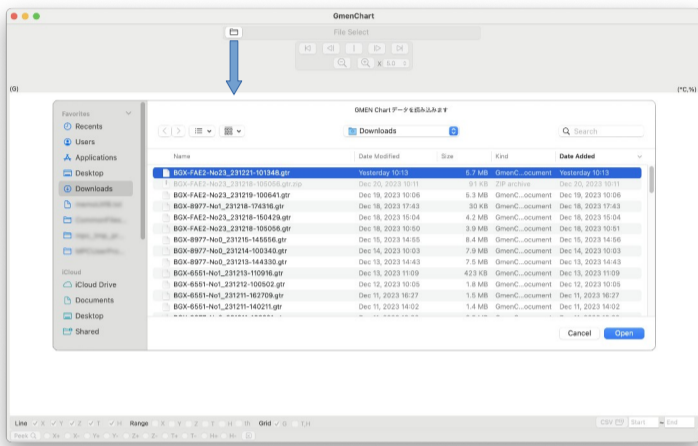


からダウンロードしてください

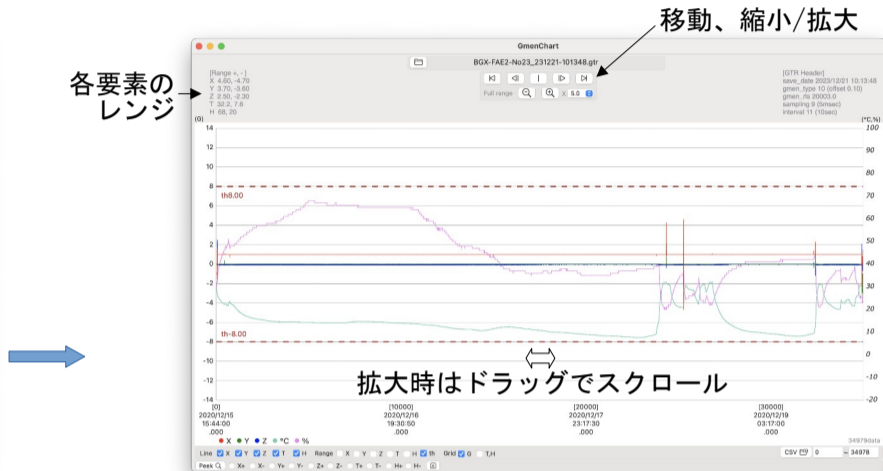
gmen で検索



## 使い方



? .gtr を Open



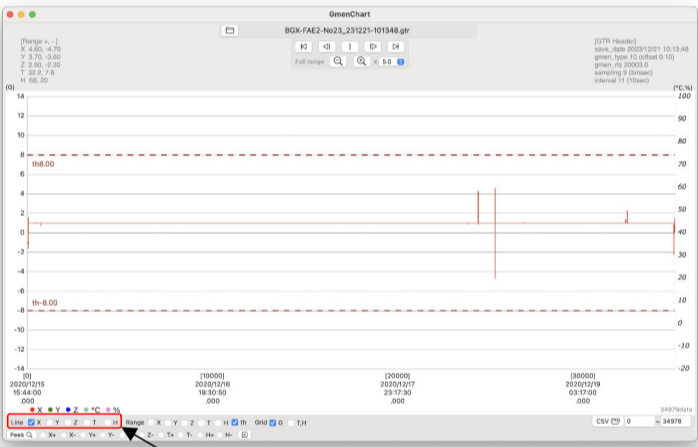
各要素のレンジ

移動、縮小/拡大

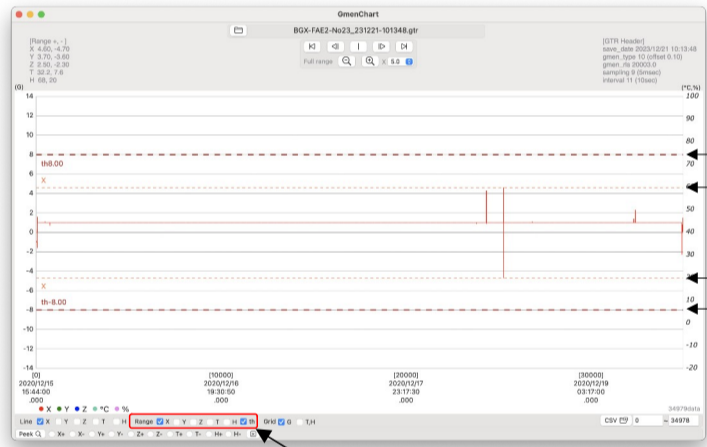
gtrファイル情報

拡大時はドラッグでスクロール

初期画面は全要素を表示

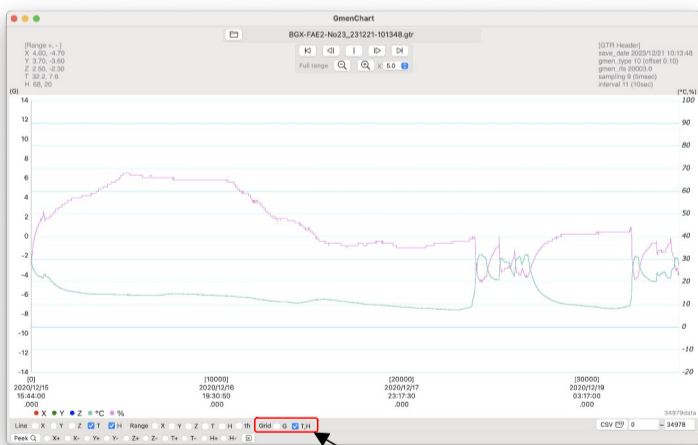


表示する要素 (Line) を選択

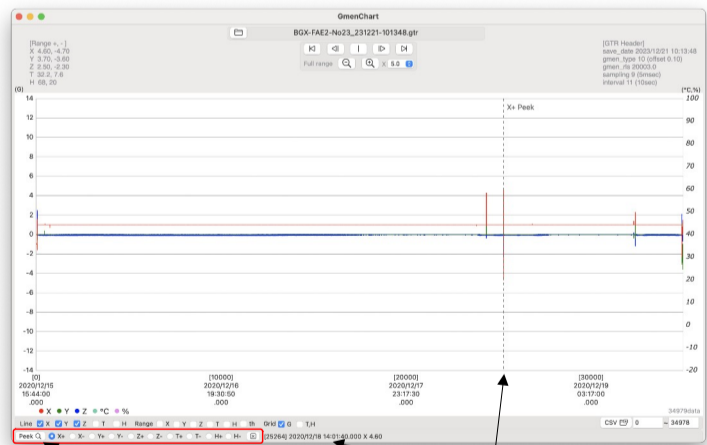


threshold  
X軸 +レンジ  
X軸 -レンジ  
threshold

レンジ(±幅) ライン表示

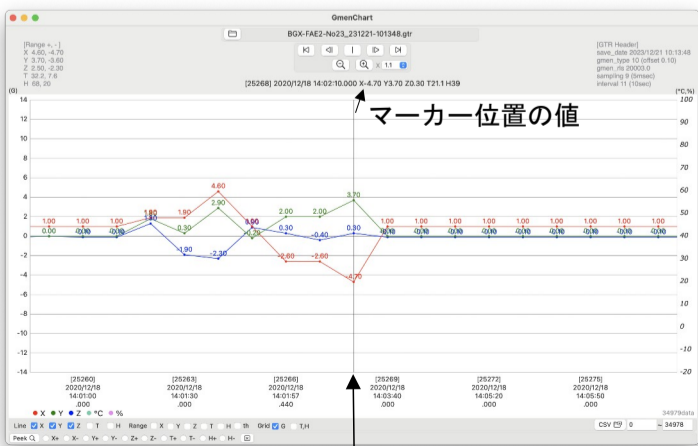


グリッド選択



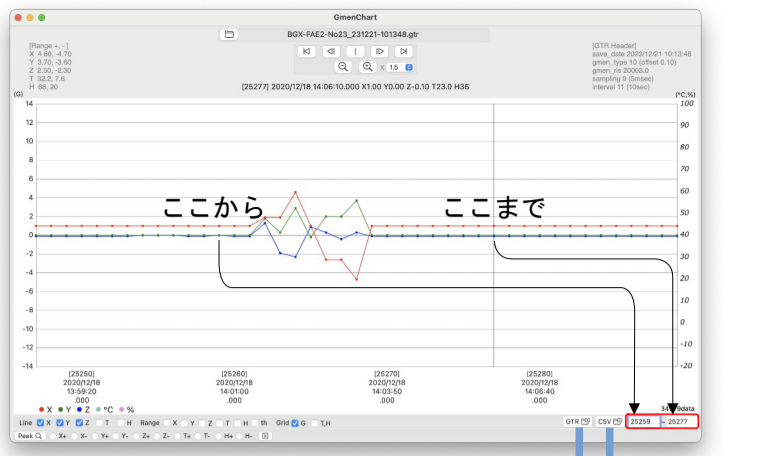
ピーク検索  
検索対象を選んでボタンクリック。  
同じ値が複数有る場合は再クリックで次の位置を探します。

位置と値



マーカー位置の値

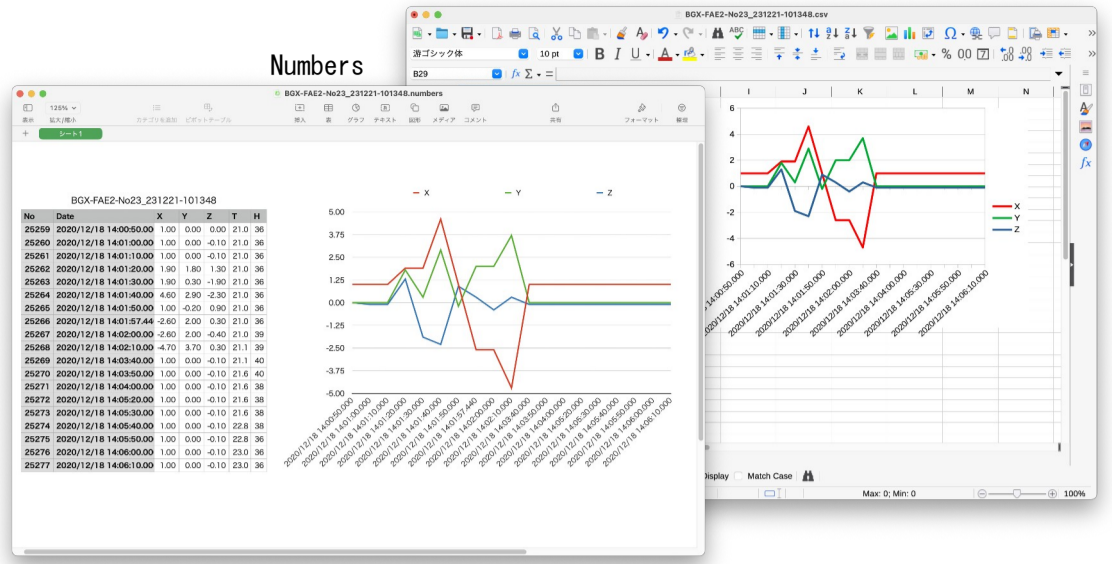
チャート上クリックでマーカー表示  
マーカーが見えている状態で縮小/拡大すると、その位置を中央に移動します (センタリング可能時)。  
マーカーを再クリックすると消えます。



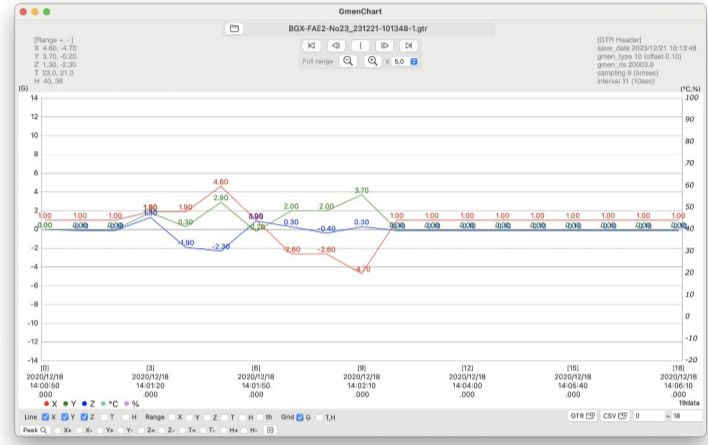
範囲を指定してGTR, CSVファイル保存  
(範囲は手入力)

CSV

GTR



表計算アプリでオープン

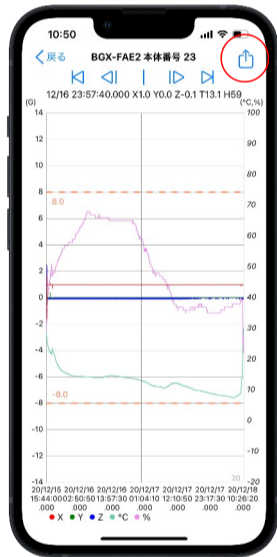


GmenChartで再オープン

■ gtr ファイルの取得方法



Bluetooth LE



Chart画面からShare



AirDrop (e-mail)

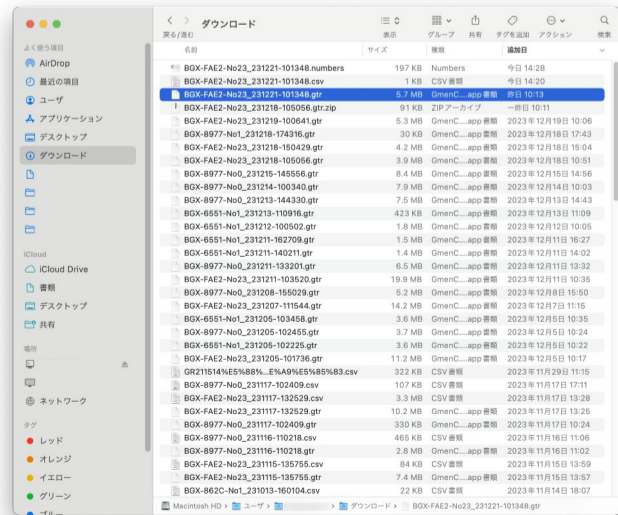
GMEN BLE (for iOS)

GMEN BLE for Android  
からはe-mailで



拡張子 gtr ファイルとして  
通常、ダウンロードフォルダに保存されます

■ 関連付け  
gtr ファイルとGmenChartを関連付けるとダブルクリックで開けます。



Finderで gtr を  
右クリック



情報を見る



GmenChartを指定し  
「すべてを変更」する